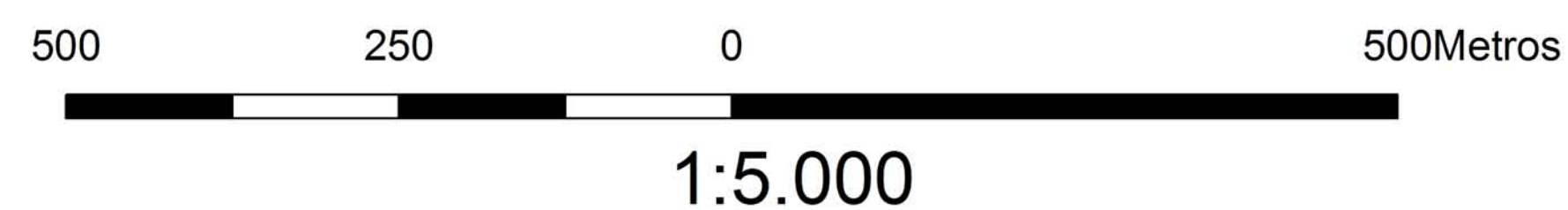


GEOMORFOLOGIA

PARQUE METROPOLITANO ALBARREGAS MERIDA ESTADO MERIDA. 2008



UNIDADES GEOMORFOLOGICAS

- LM** Lecho del Río Modificado
- LESD** Lecho Susceptible a Procesos Hidrogeomorfológicos Excepcionales
- LAOCH** Llanura Aluvial Reciente Cubiertas por Edificaciones Susceptible a las Inundaciones Excepcionales
- LAARE** Llanura Aluvial Reciente Inundable Cubierta por Edificaciones
- LACN** Llanura Aluvial Reciente Susceptible a Inundaciones Normales
- LAER** Llanura Aluvial Reciente del Río Milla Cubierta por Edificaciones Susceptible a las Inundaciones Excepcionales
- CCOH** Colada de Barro (Flujo Hiperconcentrado)
- DEPHO** Depósito Asociado Procesos Hidrogeomorfológicos Excepcionales
- CONO** Depósito Aluvial (Cono de Deyección o Abanico Aluvial)
- COCA** Depósito o Contacto Coluvio - Aluvial
- CONO** Cono de Deyección
- COCA** Contacto Llanura Aluvial Reciente del Río Milla - Talud Cubierto por Edificaciones
- COCA** Depresión en Depósito Aluvial
- HONDA** Hondonada Tectónica Erosionada en Formación Palmartito
- HONDA** Hondonada en Talud
- MD** Masa Deslizada
- MD** Masa Deslizada de la Formación Mucujún
- SEEE** Surco de Erosión Cubierto de Edificaciones
- SE** Surcos de Erosión
- VI** Talud Inclinado
- VI** Talud Inclinado Cubierto por Vegetación Relativamente Estable
- VI** Talud Inclinado con Coluviones Suelos Susceptibles a los Movimientos de Masa
- VI** Talud Inclinado con Tendencia a los Movimientos de Masa en Sitios Aislados
- VI** Talud Suavemente Inclinado con Coluviones
- VI** Talud muy Inclinado
- VI** Talud muy Inclinado Altamente Inestable con Aparición de Manantiales
- VI** Talud muy Inclinado Altamente Inestable con Aparición de Manantiales con Edificaciones
- VI** Talud muy Inclinado Inestable, con Movimientos de Masa Intervenido en sus Bordes con Edificaciones
- VI** Talud muy Inclinado con Desprendimientos Aislados de Material Cubierto por Edificaciones
- VI** Talud muy Inclinado con Edificaciones
- VI** Vertiente Inclineda Cubierta por Vegetación en Rocas de la Formación Palmartito
- VI** Vertiente Inclineda Erosionada por Urbanismos Exponentes en Rocas de la Formación Palmartito
- VI** Vertiente muy Inclineda
- VI** Vertiente muy Inclineda Formación Sabaneta
- VI** Vertiente muy Inclineda Inestable en Rocas de la Formación Mucujún
- VI** Vertiente muy Inclineda con Edificaciones Dispersas
- VI** Vertiente muy Inclineda con Edificaciones en Formación Sabaneta
- TM** Terraza Media Sometida a Movimientos de Tierra
- TM** Terraza Media Cubierta por Vegetación en Zona Apical Izquierda en Cono de Deyección del Río Albarregas
- TM** Terraza Media Sobresaliente en la Llanura Aluvial Reciente
- TM** Terraza Media Cubierta con Edificaciones
- TM** Terraza Baja Sobresaliente en la Llanura Aluvial Reciente
- TM** Terraza Baja Sometida a Movimientos de Tierra
- TM** Terraza Erosionada
- TA** Terraza Artificial Alta
- TA** Terraza Artificial sobre Depósito Aluvial para Urbanismos
- TA** Terraza Artificial sobre Depósito Coluvio Aluvial para Urbanismos
- TM** Terraza de Mérida
- VI** Via Levantada sobre Terrapien
- VI** Via en Trinchera de Cono de Deyección
- VI** Corte de Via

PROCESOS HIDROGEOMORFOLOGICOS

- Escarpe de Talud
- Escarpe de Talud Atravesado por Vía o Drenaje
- Socavamiento de Orillas del Río Albarregas
- Cárcavas en el Talud
- Cicatriz de Deslizamiento
- Isla en Lecho del Río

VIALIDAD

- Carreteras y otras Vías de Comunicación

HIDROGRAFIA

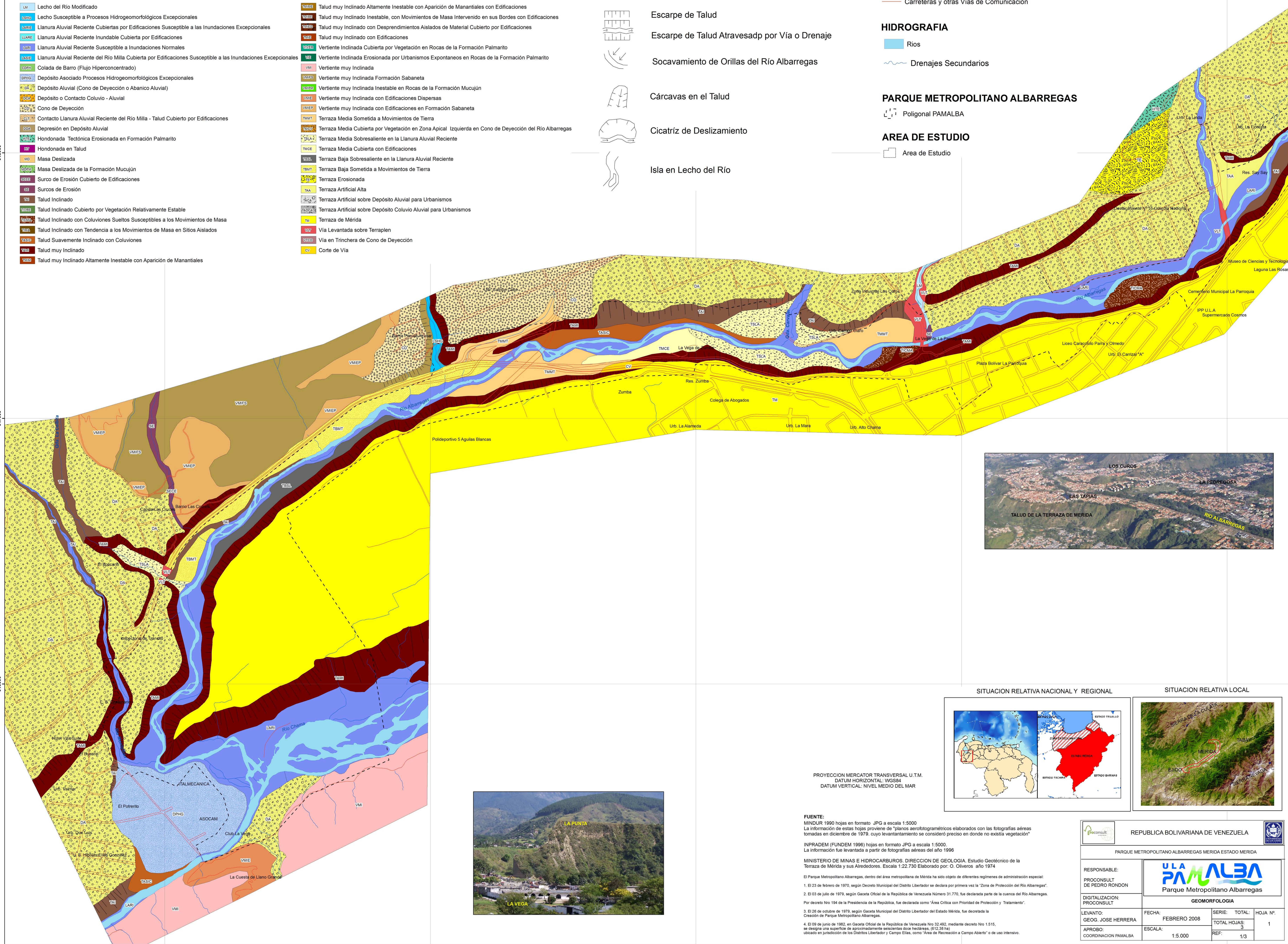
- Rios
- Drenajes Secundarios

PARQUE METROPOLITANO ALBARREGAS

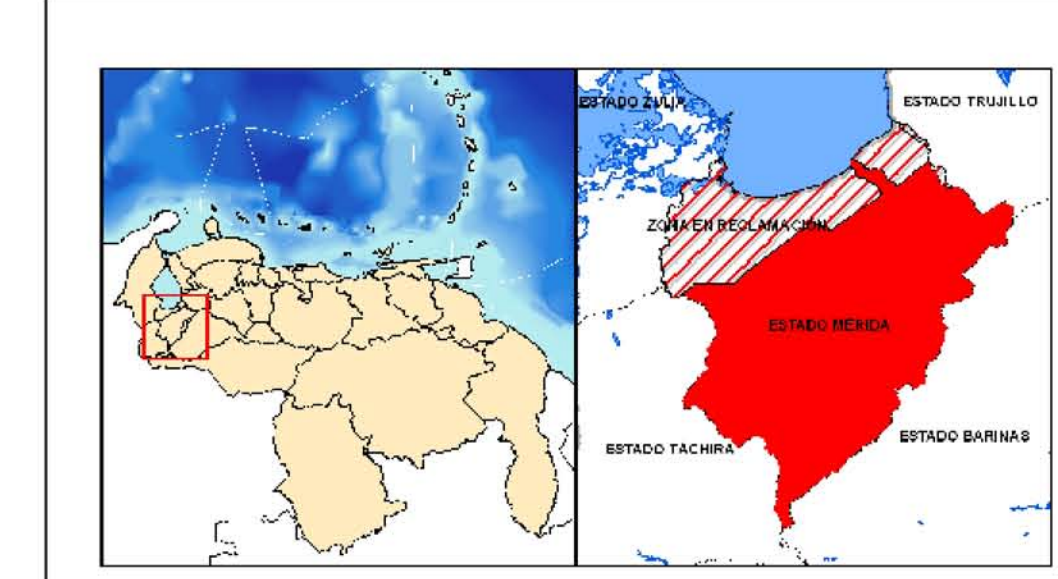
- Poligonal PAMALBA

AREA DE ESTUDIO

- Area de Estudio



SITUACION RELATIVA NACIONAL Y REGIONAL



SITUACION RELATIVA LOCAL



PROYECCION MERCATOR TRANSVERSAL U.T.M.
DATUM HORIZONTAL: WGS84
DATUM VERTICAL: NIVEL MEDIO DEL MAR

FUENTE:
MINDUR 1990 hojas en formato JPG a escala 1:5000
La información de estas hojas proviene de "planos aerofotogramétricos elaborados con las fotografías aéreas tomadas en diciembre de 1979, cuyo levantamiento se consideró preciso en donde no existía vegetación"
INPRADEM (FUNDEM 1996) hojas en formato JPG a escala 1:5000
La información fue levantada a partir de fotografías aéreas del año 1996
MINISTERIO DE MINAS E HIDROCARBUROS. DIRECCION DE GEOLOGIA. Estudio Geotécnico de la Terraza de Mérida y sus Alrededores. Escala 1:22.730 Elaborado por: O. Oliveros año 1974
El Parque Metropolitano Albarregas, dentro del área metropolitana de Mérida ha sido objeto de diferentes regimenes de administración especial:
1. El 23 de febrero de 1970, según Decreto Municipal del Distrito Libertador se declara por primera vez la "Zona de Protección del Río Albarregas".
2. El 03 de julio de 1979, según Gaceta Oficial de la República de Venezuela Número 31.770, fue declarada parte de la cuenca del Río Albarregas.
Por decreto No 194 de la Presidencia de la República, fue declarada como "Área Crítica con Prioridad de Protección y Tratamiento".
3. El 26 de octubre de 1979, según Gaceta Municipal del Distrito Libertador del Estado Mérida, fue decretada la Creación de Parque Metropolitano Albarregas.
4. El 09 de junio de 1982, en Gaceta Oficial de la República de Venezuela No 32.492, mediante decreto No 1.515, se designa una superficie de aproximadamente sesenta y cinco hectáreas, (612,38 ha) ubicado en jurisdicción de los Cuatros Libertador y Campo Elías, como "Área de Recreación a Campo Abierto" o de uso intensivo.



REPUBLICA BOLIVARIANA DE VENEZUELA

PARQUE METROPOLITANO ALBARREGAS MERIDA ESTADO MERIDA

RESPONSABLE:
PROCONSULT
DE PEDRO RONDON

DIGITALIZACION:
PROCONSULT

LEVANTO:
GEOG. JOSE HERRERA

FECHA:
FEBRERO 2008

SERIE: TOTAL: HOJA N°:
3 1

APROBO:
COORDINACION PAMALBA

ESCALA:
1:5.000

REF:
1/3