



ZONIFICACION DE LAS AREAS SUSCEPTIBLES A LOS PROCESOS HIDROGEOMORFOLÓGICOS

PARQUE METROPOLITANO ALBARREGAS MERIDA ESTADO MERIDA. 2008

500 250 0 500 Metros

1:5.000

NIVELES DE SUSCEPTIBILIDAD	DESCRIPCION
MAS MUY ALTA	SE CORRESPONDEN CON LOS TALUDES INCLINADOS Y MUY INCLINADOS DE LOS RIOS ALBARREGAS Y MLLA, VERTIENTES INCLINADAS Y MUY INCLINADAS DE LAS FORMACIONES SIERRA NEVADA, SIABETA, PALMARTO Y MOCULU AL TANTO EN VERTIENTES, HORIZONALES TECTONICAS EN VERTIENTES DE LA FORMACION PALMARTO, COMO DE DIRECCION AL NE DE VERTIENTES Y TALUDES A LOS LEJOS DE RIOS Y QUERRAS, LEJOS Y LAMINAS ALIVALES RECIENTES INUNDABLES ANTE EVENTOS DE CRECIDAS NORMALES DE LOS RIOS ALBARREGAS Y MLLA, SURCOS DE EROSION INSTALADOS EN LOS TALUDES DE LOS RIOS ALBARREGAS Y MLLA, CARACTERIZADOS POR DIFERENTES PROCESOS HIDROGEOMORFOLÓGICOS COMO SON AFLORAMIENTO DE MANANTIALES DE AGUA EN SITIOS AISLADOS, ACTIVACION DE MOVIMIENTOS DE MASA (DESPLAZAMIENTOS Y DESBORSES), FLUJOS DE BARRO, DESLAVES, CAIDA DE ROCAS, ENCOJIMIENTOS, CONCENTRACIONES Y ESPONJAMIENTO DE CALLES, DESBORSEMENTOS, INUNDACIONES NORMALES, EROSION RESERVA, ASENTAMIENTO DIFERENCIAL DE LOS SUELOS Y PROCESOS RELACIONADOS CON LA TRAZA DE FALLAS DEL ALBARREGAS.
AS ALTA	SOBRESAL EN LAS VERTIENTES INCLINADAS Y MUY INCLINADAS RELATIVAMENTE ESTABLES EN LAS FORMACIONES GEOLOGICAS ANTERIORMENTE MENCIONADAS, CONTACTOS ENTRE LA LLANURA ALIVALE, SIABETA CON LOS TALUDES CUBIERTOS POR EDIFICACIONES DEL RIOS ALBARREGAS Y MLLA, TRINCHERAS Y CORTES DE VAS EN LA AVENIDA LOS PROCESOS, EN LOS VALLES Y PANDOS VALLES SOBRE EL RIO ALBARREGAS, DEPRESIONES EN DEPOSITOS ALIVALES, LLANURAS ALIVALES RECIENTES SUSCEPTIBLES A INUNDACIONES EXCEPCIONALES DE LOS RIOS ALBARREGAS, MONTAÑAS, PEREROGA Y MLLA, LEJOS DE RIOS O QUERRAS MODIFICADOS, TALUDES INCLINADOS DE LOS RIOS ALBARREGAS Y MLLA, TERRAZAS MEDIAS CUBIERTAS POR VEGETACION EN ZONA APICAL DEL RIO ALBARREGAS, TERRAZA BAJA EN LA MARGEN OQUERRA DEL RIO ALBARREGAS ADJACIA AL TALUDE DE LA SIERRA DE SIABETA, CARACTERIZADOS POR PROCESOS HIDROGEOMORFOLÓGICOS ASOCIADOS A MOVIMIENTOS DE MASA AISLADOS DE MENOR INTENSIDAD EN LAS VERTIENTES Y TALUDES, ALTA SUSCEPTIBILIDAD A LAS CRECIDAS Y POSTERIORES DESBORSEMENTOS ASOCIADOS A EVENTOS HIDROGEOMORFOLÓGICOS EXCEPCIONALES, SOCAMIENTOS LOCALIZADOS DE LOS RIOS ANTES MENCIONADOS, Y ESTANCAMIENTOS TEMPORALES EN LAS DEPRESIONES.
MS MODERADA	AGRUPO DEPOSITOS COLUINO-ALIVALES Y TERRAZAS MEDIAS MODERADAMENTE ESTABLES CUBIERTAS POR VEGETACION Y/O URBANISMIOS, LOCALIZADOS EN POSICIONES GEOMORFOLÓGICAS SOBRESALIENTES DE LA LLANURA ALIVALE DE LOS RIOS ALBARREGAS Y MLLA, SE CORRESPONDEN EN LINEAS GENERALES CON POSICIONES GEOMORFOLÓGICAS RELATIVAMENTE ALTA Y RELATIVAMENTE RETERAZAS DE BORDES DE TALUDES Y CURSOS DE AGUA, PARTE DE ESTAS LINEAS GEOMORFOLÓGICAS ESTAN OCUPADAS POR LOS URBANISMIOS DE ANDRES ELOY BLANCO, SANTA ANA, DOMINGO SALAZAR, LA RIVERA Y LA VIDA DE ZUMBA, SE CARACTERIZAN POR SER ZONAS RELATIVAMENTE EXCENTRAS DE PROCESOS HIDROGEOMORFOLÓGICOS EXCEPCIONALES, PERO SE DEBEN CONSIDERAR SUS CONDICIONES DE SUSCEPTIBILIDAD ANTE EVENTOS HIDROGEOMORFOLÓGICOS CAPACES DE GENERAR IMPORTANTES PROCESOS QUE PODRIAN AFECTAR DIRECTA O INDIRECTAMENTE LAS AREAS MAS INMEDIATAS A LAS LLANURAS ALIVALES Y LAS ZONAS DE TALUDES.
BS BAJA	DESTACAN LOS DEPOSITOS ALIVALES EN POSICIONES GEOMORFOLÓGICAS ALTA (DORNOS Y TERRAZAS) EN PROCESOS HIDROGEOMORFOLÓGICOS FUNCIONALES, OCUPADOS POR URBANISMIOS EN LA CIUDAD DE MERIDA, LA BAJA SUSCEPTIBILIDAD A LOS PROCESOS HIDROGEOMORFOLÓGICOS ESTA DADA POR LOS RETROSOS CON RESPECTO A LOS TALUDES, VERTIENTES Y CALLES DE LOS RIOS Y QUERRAS QUE DRENA LA TERRAZA DE MERIDA Y LOS DEPOSITOS TRANSVERSALES A ESTA UNIDAD, LOS VALORES BAJOS DE PENDIENTES FAVORECEN LA ESTABILIDAD DEL TERRENO Y RESTRIENEN LA ACTIVACION DE LOS PROCESOS HIDROGEOMORFOLÓGICOS, RELACIONADOS CON MOVIMIENTOS DE MASA, SOCAMIENTOS, DESBORSEMENTOS, INUNDACIONES, ASENTAMIENTO DIFERENCIAL DE LOS SUELOS Y DESLAVES, DESTACA LA TERRAZA O SIERRA DE MERIDA EN EL CENTRO DE LA CIUDAD EN LA MARGEN OQUERRA DE LOS RIOS ALBARREGAS Y MLLA, INCLUYENDO LOS SECTORES AV. UNIVERSARIOS, CENTRO DE LA CIUDAD RETERAZO DEL TALUDE AV. URDANETA, AV. ANDRES BELLO, URB. LAS TAPAS, URB. GARCIBAL, "A", LA PARROQUIA, ZUMBA, ENTRE OTRAS UNIDADES URBANAS RETERAZAS DE LOS PROCESOS HIDROGEOMORFOLÓGICOS.

VIALIDAD

Carreteras y otras Vías de Comunicación

HIDROGRAFIA

Rios

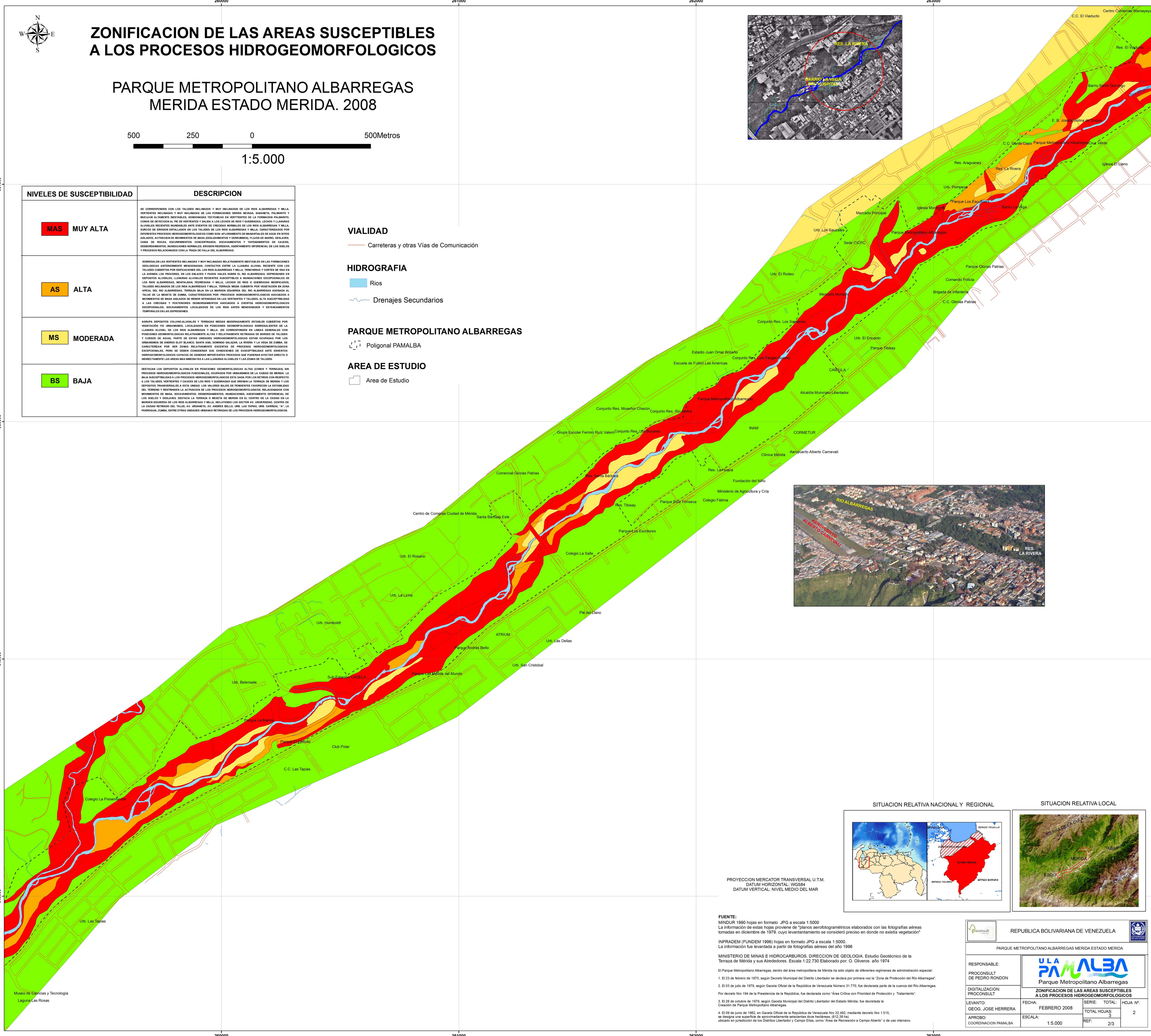
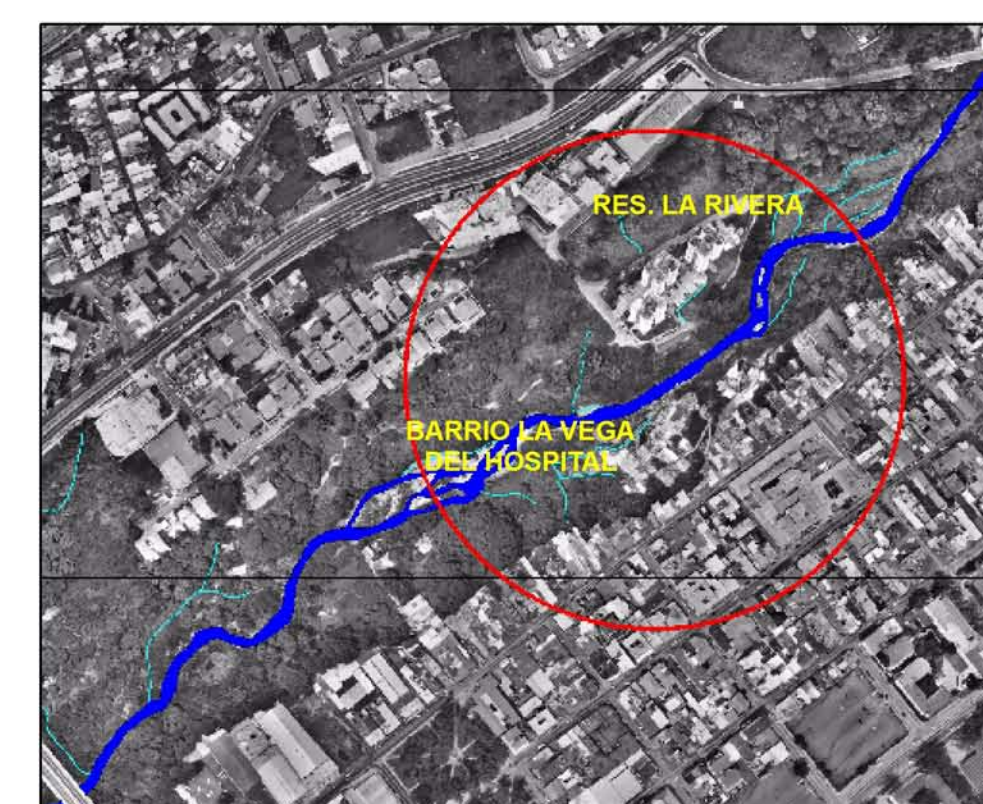
Drenajes Secundarios

PARQUE METROPOLITANO ALBARREGAS

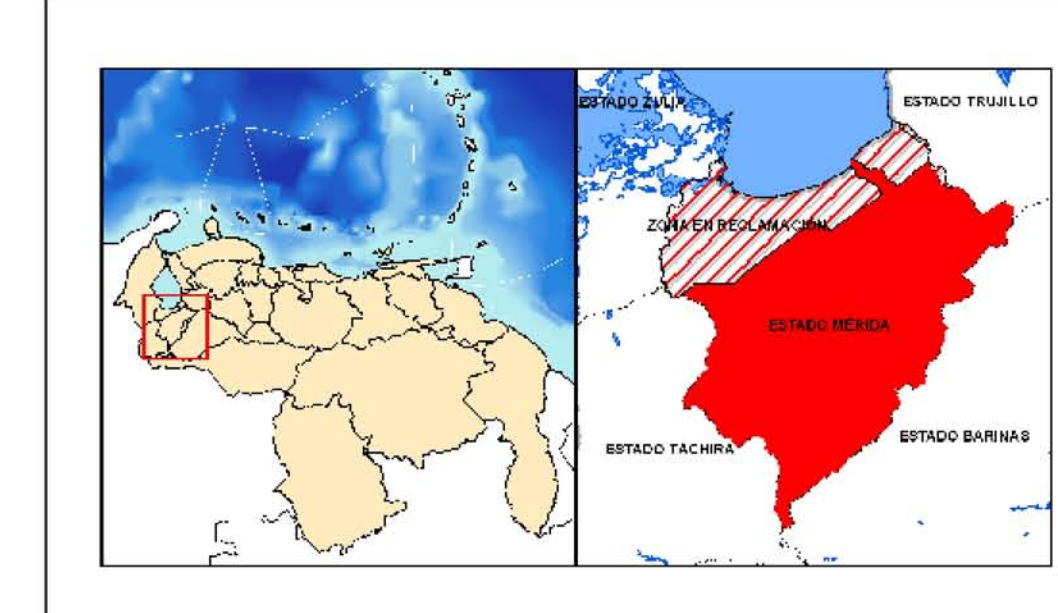
Poligonal PAMALBA

AREA DE ESTUDIO

Area de Estudio



SITUACION RELATIVA NACIONAL Y REGIONAL



SITUACION RELATIVA LOCAL



PROYECCION MERCATOR TRANSVERSAL U.T.M.
DATUM HORIZONTAL: WGS84
DATUM VERTICAL: NIVEL MEDIO DEL MAR

FUENTE:
MINURJ 1990 hojas en formato JPG a escala 1:5000
La información de estas hojas proviene de "planos aerofotogramétricos elaborados con las fotografías aéreas tomadas en diciembre de 1979, cuyo levantamiento se consideró preciso en donde no existía vegetación"
INPRADEM (FUNDEM 1996) hojas en formato JPG a escala 1:5000
La información fue levantada a partir de fotografías aéreas del año 1996

MINISTERIO DE MINAS E HIDROCARBUROS, DIRECCION DE GEOLOGIA, Estudio Geotécnico de la Terraza de Mérida y sus Alrededores. Escala 1:22.730 Elaborado por: O. Oliveros año 1974

El Parque Metropolitano Albarregas, dentro del área metropolitana de Mérida ha sido objeto de diferentes regímenes de administración especial:
1. El 23 de febrero de 1970, según Decreto Municipal del Distrito Libertador se declara por primera vez la "Zona de Protección del Rio Albarregas".
2. El 03 de julio de 1979, según Gaceta Oficial de la República de Venezuela Número 31.770, fue declarada parte de la cuenca del Rio Albarregas.
Por decreto No 194 de la Presidencia de la República, fue declarada como "Área Crítica con Prioridad de Protección y Tratamiento".
3. El 26 de octubre de 1979, según Gaceta Municipal del Distrito Libertador del Estado Mérida, fue decretada la Creación de Parque Metropolitano Albarregas.
4. El 09 de junio de 1982, en Gaceta Oficial de la República de Venezuela No 32.492, mediante decreto No 1.515, se designa una superficie de aproximadamente sesenta hectáreas (612,38 ha) ubicado en jurisdicción de los Cuatros Libertador y Campo Elías, como "Área de Recreación a Campo Abierto" o de uso intensivo.

REPUBLICA BOLIVARIANA DE VENEZUELA

PARQUE METROPOLITANO ALBARREGAS MERIDA ESTADO MERIDA

RESPONSABLE:
PROCONSULT DE PEDRO RONDON

DIGITALIZACION:
PROCONSULT

LEVANTO:
GEOG. JOSE HERRERA

APROBO:
COORDINACION PAMALBA

ULA PAMALBA
Parque Metropolitano Albarregas

ZONIFICACION DE LAS AREAS SUSCEPTIBLES A LOS PROCESOS HIDROGEOMORFOLÓGICOS

FECHA: FEBRERO 2008
ESCALA: 1:5.000

SERIE: TOTAL: 3
TOTAL HOJAS: 3
REF: 2/3

HOJA N°: 2