



ZONIFICACION DE LAS AREAS SUSCEPTIBLES A LOS PROCESOS HIDROGEOMORFOLOGICOS

PARQUE METROPOLITANO ALBARREGAS MERIDA ESTADO MERIDA. 2008

500 250 0 500Metros

1:5.000

NIVELES DE SUSCEPTIBILIDAD	DESCRIPCION
MAS MUY ALTA	SE CORRESPONDEN CON LOS TALUDES INCLINADOS Y MUY INCLINADOS DE LOS RIOS ALBARREGAS Y MILLA, VERTIENTES INCLINADAS Y MUY INCLINADAS DE LAS FORMACIONES SIERRA MERIDA, SIERRA PALMIRIO Y MUCUNU ALTAMENTE INESTABLES, HONDRONADAS TECTONICAS EN VERTIENTES DE LA FORMACION PALMIRIO, CONOS DE DECCION AL PIE DE VERTIENTES Y SALIDA A LOS LECHOS DE RIOS Y QUEBRADAS, LECHOS Y LLANURIAS ALUVIALES INESTABLES ANTE EVENTOS DE CRESCIDA NORMAL DE LOS RIOS ALBARREGAS Y MILLA, SURCOS DE EROSION ENTALADOS EN LOS TALUDES DE LOS RIOS ALBARREGAS Y MILLA, CARACTERIZADOS POR DIFERENTES PROCESOS HIDROGEOMORFOLOGICOS COMO SON AFLAJAMIENTO DE MANTALLOS DE AGUA EN RITOS AJLADOS, ACTUACION DE MOVIMIENTOS DE MASA (DESPLAZAMIENTOS Y DESPLUMES), FLUJOS DE BARRO, DESLAVES, CAIDA DE ROCAS, SECURIMIENTOS CONCENTRADOS, SOCORRIMIENTOS Y SOCORRIMIENTOS DE CAJONES, DESBORRAMIENTOS, INUNDACIONES NORMALES, EROSION REGRESIVA, ASIENTAMIENTO DIFERENCIAL DE LOS SUELOS Y PROCESOS RELACIONADOS CON LA TRAZA DE FALLA DEL ALBARREGAS.
AS ALTA	SORREALEN LAS VERTIENTES INCLINADAS Y MUY INCLINADAS RELATIVAMENTE INESTABLES EN LAS FORMACIONES GEOLOGICAS ANTERIORMENTE MENCIONADAS, CONTACTOS ENTRE LA LLANURA ALUVIAL, RECIENTE CON LOS TALUDES COBERTOS POR DEPOSITOS DE LOS RIOS ALBARREGAS Y MILLA, TRINCHERAS Y CORTES DE MASA EN LA AVENIDA LOS PROCESER, EN LOS ENLACES Y PARGOS VALLES SOBRE EL RIO ALBARREGAS, DEPRESIONES EN DEPOSITOS ALUVIALES, LLANURIAS ALUVIALES INESTABLES SUSCEPTIBLES A INUNDACIONES SUSCEPTIBLES DE LOS RIOS ALBARREGAS, MONTAÑAS, PEDREGOSA Y MILLA, LECHOS DE RIOS O QUEBRADAS MODIFICADOS, TALUDES INCLINADOS DE LOS RIOS ALBARREGAS Y MILLA, TERRAZA MEDIA COBERTA POR VEGETACION EN ZONA APICAL DEL RIO ALBARREGAS, TERRAZA BAJA EN LA MARGEN REGRESIVA DEL RIO ALBARREGAS ASOCIADA AL TALUDE DE LA MESETA DE ZUMBA, CARACTERIZADOS POR PROCESOS HIDROGEOMORFOLOGICOS ASOCIADOS A MOVIMIENTOS DE MASA AJLADOS DE MENOR INTENSIDAD EN LAS VERTIENTES Y TALUDES, ALTA SUSCEPTIBILIDAD A LAS CRESCIDAS Y POSTERIORES DESBORRAMIENTOS ASOCIADOS A EVENTOS HIDROGEOMORFOLOGICOS DIFERENCIALES, SOCORRIMIENTOS LOCALIZADOS DE LOS RIOS ANTES MENCIONADOS Y ESTANQUEMIENTOS TEMPORALES EN LAS DEPRESIONES.
MS MODERADA	MINIMA DEPOSITOS COLUVALES Y TERRAZAS MEDIANAMENTE ESTABLES COBERTAS POR VEGETACION Y/O URBANISMOS, LOCALIZADOS EN POSICIONES GEOMORFOLOGICAS SOBRESALIENTES DE LA LLANURA ALUVIAL DE LOS RIOS ALBARREGAS Y MILLA, SE CORRESPONDEN EN LINEAS GENERALES CON POSICIONES GEOMORFOLOGICAS RELATIVAMENTE ALTA Y RELATIVAMENTE RETRASADAS DE BARRIOS DE TALUDES Y CURVIDOS DE AGUA, PARTE DE ESTAS UNIDADES HIDROGEOMORFOLOGICAS ESTAN OCUPADAS POR LOS URBANISMOS DE ANDRES COY BLANCO, SANTIAGO, COMENDADOR LA ROSA Y LA VERA DE ZUMBA, SE CARACTERIZAN POR SER ZONAS RELATIVAMENTE EXCENTRAS DE PROCESOS HIDROGEOMORFOLOGICOS DIFERENCIALES, PERO SE DEBEN CONSIDERAR SUS CONDICIONES DE SUSCEPTIBILIDAD ANTE EVENTOS HIDROGEOMORFOLOGICOS CAPACES DE GENERAR IMPORTANTES PROCESOS QUE PUEDAN AFECTAR DIRECTA O INDIRECTAMENTE LAS AREAS MAS INMEDIATAS A LAS LLANURIAS ALUVIALES Y LAS ZONAS DE TALUDES.
BS BAJA	DESTACAN LOS DEPOSITOS ALUVIALES EN POSICIONES GEOMORFOLOGICAS ALTAS (CONOS Y TERRAZAS) SIN PROCESOS HIDROGEOMORFOLOGICOS PUNTALES, OCUPADOS POR URBANISMOS DE LA CIUDAD DE MERIDA, LA BAJA SUSCEPTIBILIDAD A LOS PROCESOS HIDROGEOMORFOLOGICOS ESTA DADA POR LOS TIPOS DE TERRENO CON RESPECTO A LOS TALUDES, VERTIENTES Y CAJONES DE LOS RIOS Y QUEBRADAS QUE DREMAN LA TERRAZA DE MERIDA Y LOS DEPOSITOS TRANSVERSALES A ESTA UNIDAD, LOS VALORES BAJOS DE FENOMENOS FAVORECE LA ESTABILIDAD DEL TERRENO Y RESTRIENEN LA ACTUACION DE LOS PROCESOS HIDROGEOMORFOLOGICOS, RELACIONADOS CON MOVIMIENTOS DE MASA, DESPLAZAMIENTOS, DESBORRAMIENTOS, INUNDACIONES, ASIENTAMIENTO DIFERENCIAL DE LOS SUELOS Y DESLAVES, DESTACA LA TERRAZA O MESETA DE MERIDA EN EL CENTRO DE LA CUENCA EN LA MARGEN DERECHA DE LOS RIOS ALBARREGAS Y MILLA, INCLUYENDO LOS SECTORES AV. UNIVERSIDAD, CENTRO DE LA CIUDAD RETRADO DEL TALUDE AV. ARGUMENTA, AV. ANDRES BILLO, VIEJAS LAS PAMPAS, VIEJAS GARZAL, IV, LA PARROQUIA, ZUMBA, ENTRE OTRAS UNIDADES URBANAS RETRASADAS DE LOS PROCESOS HIDROGEOMORFOLOGICOS.

VIALIDAD

Carreteras y otras Vías de Comunicación

HIDROGRAFIA

Rios

Drenajes Secundarios

PARQUE METROPOLITANO ALBARREGAS

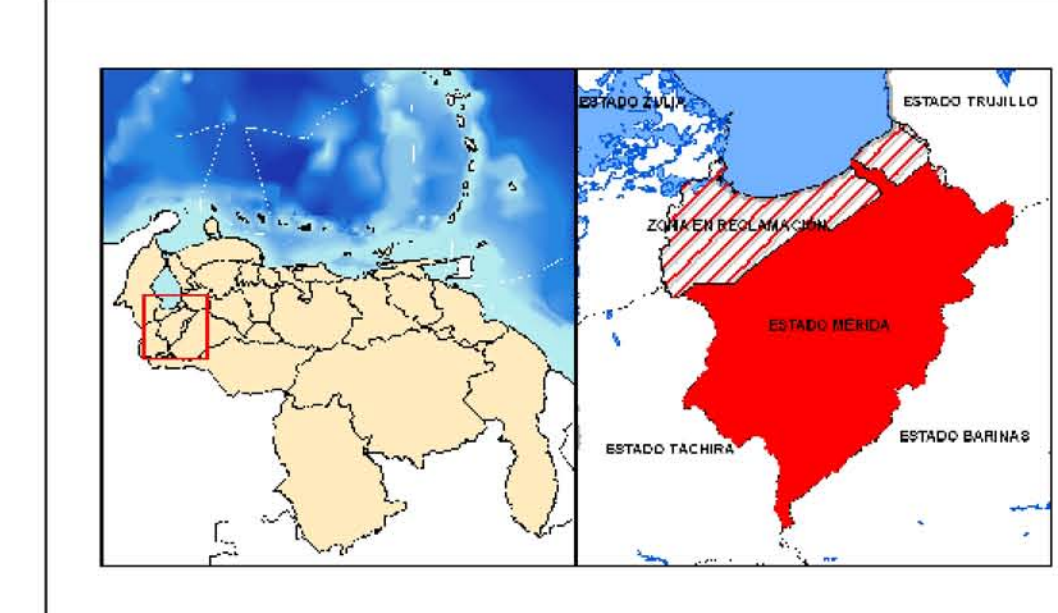
Poligonal PAMALBA

AREA DE ESTUDIO

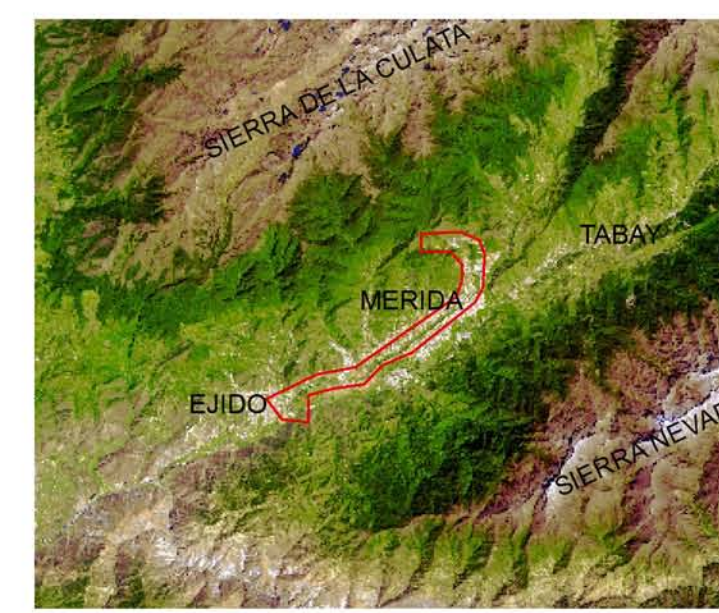
Area de Estudio



SITUACION RELATIVA NACIONAL Y REGIONAL



SITUACION RELATIVA LOCAL



PROYECCION MERCATOR TRANSVERSAL U.T.M.
DATUM HORIZONTAL: WGS84
DATUM VERTICAL: NIVEL MEDIO DEL MAR

FUENTE:
MINURJ 1990 hojas en formato JPG a escala 1:5000
La información de estas hojas proviene de "planos aerofotogramétricos elaborados con las fotografías aéreas tomadas en diciembre de 1979, cuyo levantamiento se considero preciso en donde no existia vegetación"

INPRADEM (FUNDEM 1996) hojas en formato JPG a escala 1:5000
La información fue levantada a partir de fotografías aéreas del año 1996

MINISTERIO DE MINAS E HIDROCARBUROS, DIRECCION DE GEOLOGIA, Estudio Geotécnico de la Terraza de Mérida y sus Alrededores. Escala 1:22.730 Elaborado por: O. Oliveros año 1974

El Parque Metropolitano Albarregas, dentro del área metropolitana de Mérida ha sido objeto de diferentes regimenes de administración especial:
1. El 23 de febrero de 1970, según Decreto Municipal del Distrito Libertador se declara por primera vez la "Zona de Protección del Rio Albarregas".
2. El 03 de julio de 1979, según Gaceta Oficial de la República de Venezuela Número 31.770, fue declarada parte de la cuenca del Rio Albarregas.
Por decreto No 194 de la Presidencia de la República, fue declarada como "Área Crítica con Prioridad de Protección y Tratamiento".
3. El 26 de octubre de 1979, según Gaceta Municipal del Distrito Libertador del Estado Mérida, fue decretada la Creación de Parque Metropolitano Albarregas.
4. El 09 de junio de 1982, en Gaceta Oficial de la República de Venezuela No 32.492, mediante decreto No 1.515, se designa una superficie de aproximadamente sesenta y cinco hectáreas (612,38 ha) ubicado en jurisdicción de los Cuatros Libertador y Campo Elias, como "Área de Recreación a Campo Abierto" o de uso intensivo.

REPUBLICA BOLIVARIANA DE VENEZUELA

PARQUE METROPOLITANO ALBARREGAS MERIDA ESTADO MERIDA

RESPONSABLE:
PROCONSULT DE PEDRO RONDON

DIGITALIZACION:
PROCONSULT

LEVANTO:
GEOG. JOSE HERRERA

FECHA:
FEBRERO 2008

ESCALA:
1:5.000

SERIE: TOTAL: HOJA N°:
3 3 3

TOTAL HOJAS:
3

REF: 3/3

COORDINACION PAMALBA